

沖の島：久保浦地区の海岸



沖の島・鵜来島行きの宿毛市営定期船「すくも」



沖の島：古屋野地区から見る夕焼け



沖の島：セツ洞（島の岸壁に7つ連なる大穴群）



沖の島・鵜来島（高知）

Okinoshima・Ugurushima



宿毛市のはなちゃん

高知県唯一の有人離島である沖の島・鵜来島は、四国の最南端に位置し、「足摺・宇和海国立公園」に属し、島の集落は美しい石段・石垣が広がり、黒潮によって作り出された白亜の断崖が美しいロマンと伝説の島です。全国有数の磯釣りやダイビングのメッカとしても知られ、毎年多くの釣り客やダイバーが訪れています。



宿毛市公式HP

<https://www.city.sukumo.kochi.jp/>



アクセス
マップ



観光情報



白岩岬公園キャンプ場(沖の島)

沖の島の中央西部に位置する岬をキャンプ場に整備した公園。白亜の断崖絶壁と周囲の大海原が美しい。足摺宇和海国立公園に指定された大自然を満喫することができる名所。この岬から見る夕焼けと星空は宝石のように輝く。前方には姫島が見え、右側には鵜来島が見える。



住所：高知県宿毛市沖の島町
電話番号：0880-63-1119（宿毛市商工観光課）
料金：無料(来島時の船代金のみ)
営業時間：指定無し
アクセス：沖の島町母島から約2.5km
ホームページURL：無
駐車場の有無：無（公園内に駐車可）



沖の島観光協会HP

<http://www.oki-shin.com/index.html>

龍頭山(鵜来島)

鵜来島の中央に位置する最高峰の山で標高252m。太平洋戦争末期、四国防衛の要として山頂に多くの軍事施設が設置され、現在でもその戦跡が残っている。



住所：宿毛市沖の島町鵜来島
電話番号：0880-63-1119（宿毛市商工観光課）
料金：無料（来島時の船代金のみ）
営業時間：指定無し
アクセス：鵜来島港から山頂まで約1.3km
ホームページURL：無し
駐車場の有無：無し





島のグルメ

旅館おきのしま

沖の島で予約なしで食事を提供する唯一の飲食店（宿泊施設）
海の幸・郷土料理・アルコール
等が飲食できる。



住所：高知県宿毛市沖の島町母島949-6
電話番号：0880-69-1116

料金：飲食物による

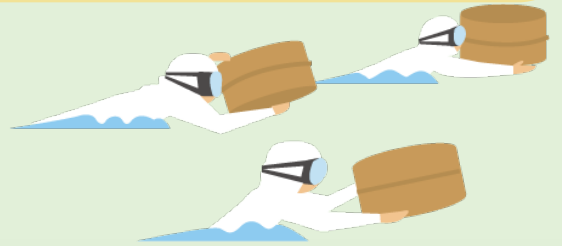
営業時間：11時～13時/17時～20時

アクセス：宿毛市沖の島母島港付近

ホームページURL：

<https://itp.ne.jp/info/395072306400000899/>

駐車場の有無：宿毛市片島港付近に有り



しまの灯

鵜来島で食事を提供する唯一の
飲食店（宿泊施設）
海の幸・郷土料理・アルコール
等が飲食できる。（要予約）



住所：宿毛市沖の島町鵜来島37

電話番号：0880-69-1714

料金：要相談

営業時間：8:30～17:00

アクセス：鵜来島港から徒歩すぐ

駐車場の有無：無

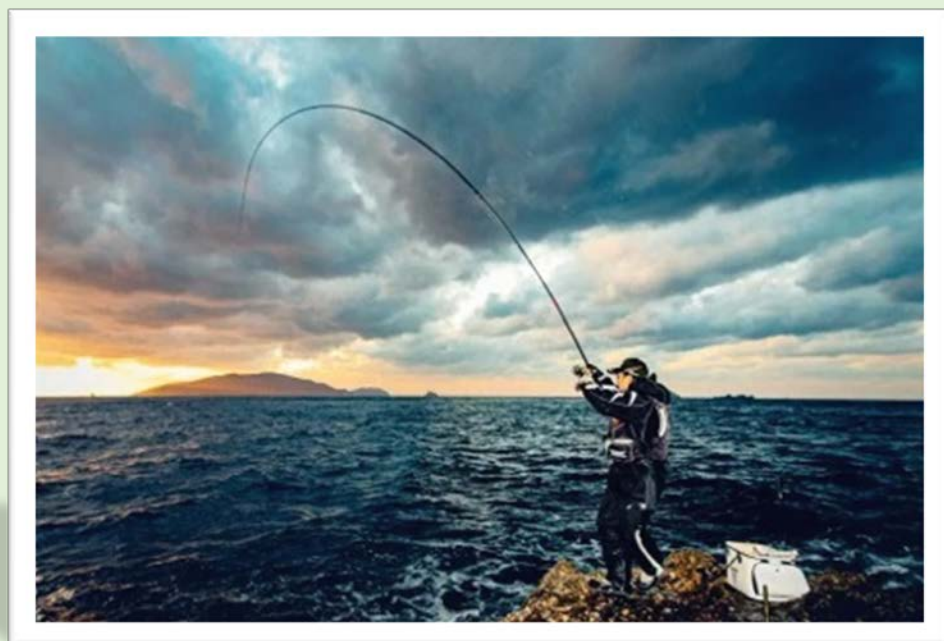


ふるさと納税



↓ ふるさと納税HP ↓

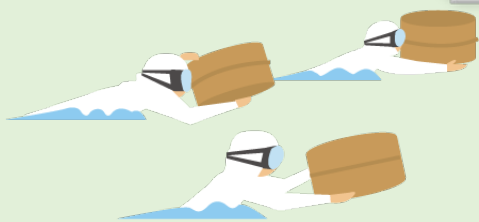
<https://www.furusato-tax.jp/city/product/39208>



沖の島・鵜来島の渡船券(お弁当付き)
事業者：宿毛市観光協会



沖の島近海で獲れたかつおの薫焼きたたき
事業者：沖の島水産株式会社





島での暮らし

沖の島：5つの集落から構成されており、その内の母島集落の日吉神社、弘瀬集落の荒倉神社で春と秋にお祭りが行われる。夏には母島集落、弘瀬集落でそれぞれ花火大会も行われている。沖の島観光協会主催のイベントも例年催されるが、今年度はコロナの影響で全て中止。

鵜来島：1つの集落から構成されており、春日神社で秋に祭りが行われる。2つの島ともに石垣で集落が構成されており、国土交通省が石垣・石段とともにある暮らし名義で島の宝100景に選出している。



両島：石垣・石段とともにある暮らし



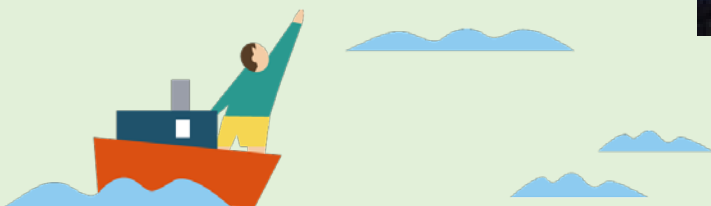
鵜来島：春日神社祭り



沖の島：母島集落 日吉神社祭り



沖の島：弘瀬集落 荒倉神社祭り



島での仕事



漁師の船上で釣果写真



渡船業が磯に釣り客を降ろす様子



沖の島：宿泊業。渡船業。漁業。小売業。建設業。
電気工事業。ガス業。郵便局。漁協協同組合。
教育機関。医療機関。市役所支所。行政業務委託。
福祉団体施設。

鵜来島：宿泊業。渡船業。漁業。小売業。
行政業務委託。



移住に関するHP

<https://www.city.sukumo.kochi.jp/04/>

就職に関するHP

<https://www.city.sukumo.kochi.jp/docs-05/p040301.html>

