

いちばん

新幹線駅から近い離島



さぎしま Sagishima

佐木島・小佐木島 (広島)

Sagishima · Kosagishima



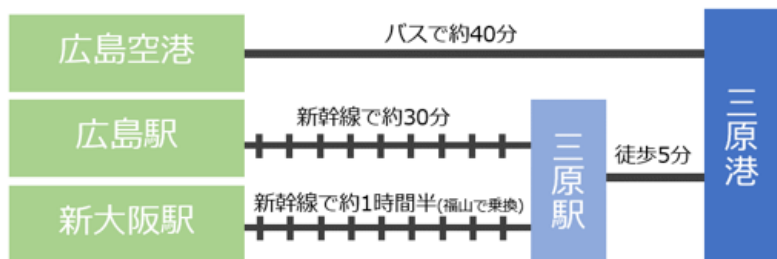
佐木島・小佐木島は瀬戸内海の芸予諸島に属する島です。新幹線の停まるJR三原駅から見える三原港から、フェリーや高速船に乗れば、ほどなく鷺港に着きます。気候は一年を通して温暖で、桜・穏やかな海・柑橘など風光明媚な景色の中で、のんびりした時間を楽しめる島です。

佐木島公式HP

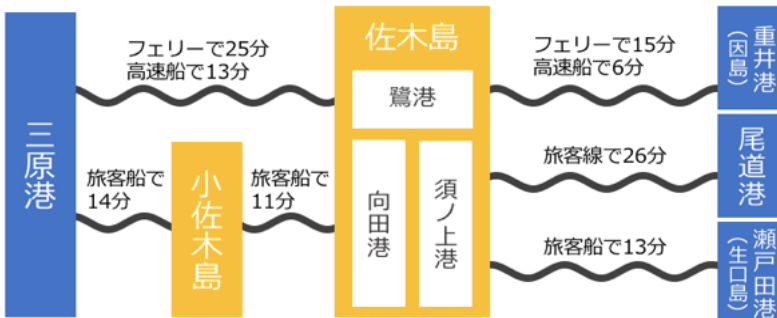
<http://sagishima.info/>



●各地から三原港へ



●各港から佐木島・小佐木島へ

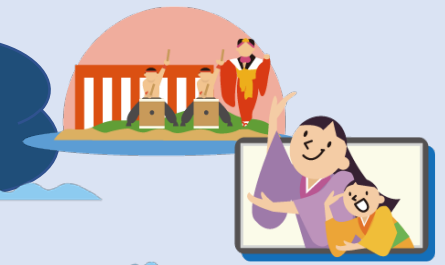


アクセス
マップ





観光情報



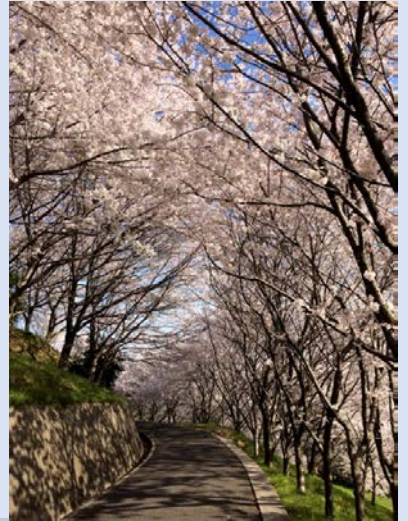
塔の峰千本桜

塔の峰は、向田港から歩いていける小高い山。その山の一面に、桜の木が1,000本以上植えられており、桜が満開の時期には塔の峰を1周する道に桜色のトンネルができあがります。山頂までも歩いて登ることができ、桜と海の景色を一緒に楽しめる場所です。

住所：広島県三原市鷺浦町向田野浦

電話番号：鷺浦コミュニティセンター 848-87-5004

アクセス：向田港から歩いて10分



佐木島観光情報

http://www.mihara-kankou.com/sightseeing?area_cat=area-sagishima



大野浦海水浴場

平成19年（2007年）に整備された海水浴場。自然にマッチしたきれいな海水浴場となりました。港から歩いて行ける距離にあり、三原港から日帰りで楽しめるため、夏には大勢の海水浴客でにぎわいます。シャワー設備等が完備しています（夏季のみ）。

住所：広島県三原市鷺浦町須波

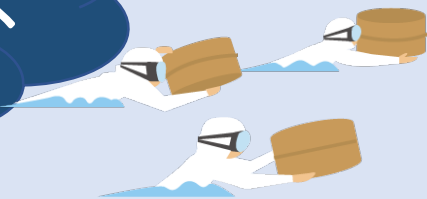
電話番号：鷺浦コミュニティセンター 0848-87-5004

料金：シャワー1回100円（夏季のみ）

アクセス：鷺港より歩いて5分



島のグルメ



島時間「鷺邸」

島の旬の食材をふんだんに使ったお食事をご提供しています。

離島に流れる島時間。楽しく、ゆっくり、のんびりとお過ごしください。

お食事処・一棟貸し宿泊施設・レンタルスペースとしてご利用頂けます。



住所： 広島県三原市鷺浦町須波 1 1 3

電話番号： 080-5622-9220

料金： 本日の気まぐれランチ1000円、日替わりランチボックス650円等

営業時間： 完全予約制

アクセス： JR三原駅から三原港まで徒歩約5分。

三原港から生名行きまたは沢・瀬戸田行きの高-speed船へ乗船（約15分）

HP： <https://sagimikanpro222.wixsite.com/sagitei>

駐車場の有無： あり



島のぱん屋さん

数年前、パン職人だったご主人が佐木島に来て気に入り退職後にご夫婦でお店を始められました。

『ひじきちゃん』というパンは島で採れたひじきを使っていたり他にも島でとれた野菜を使ってパンを作っています。



住所： 広島県三原市鷺浦町向田野浦3633-1

電話番号： 0848-87-5430

営業日： 木・土・日

営業時間： 8時～4時位（売り切れ次第閉店）

アクセス： 須の上港から海沿いに歩いて16分

備考： カフェコーナーのご利用につきましては、事前の予約が必要です。





みなと茶屋

鷺港前にあるお店です。空き家を「みなと茶屋」として整備し、島民などの食事場所として島民が運営しています。島民のコミュニケーションの場として、また島を訪れる観光客の食事場所、観光案内所、特産品の販売場所としても利用されています。船の待ち時間にちょっとひと休みしてみませんか。



住所：広島県三原市鷺浦町

料金：うどん定食（うどん，おにぎり2個，1品，漬物）500円

肉うどん定食 550円

コーヒー 150円 等

営業日：火，水，土，日曜日

営業時間：飲物：10時30分～14時30分

食事：11時～14時

アクセス：鷺港目の前



島からお取り寄せ

ふるさと納税

<https://www.furusato-tax.jp/city/product/34204>



島での暮らし



春は塔の峰千本桜、塔の峰は、向田港から歩いていける小高い山。その山の一面に桜の木が植えられています。桜が満開の時期には、塔の峰を1周する道に桜色のトンネルができあがります。景色の美しい頂上にも簡単に歩いて登れ、桜と海の景色が一緒に楽しめる場所でのんびりと。



夏：トライアスロンさぎしま大会
日本を代表するトライアスロン大会。スイム1.5km、バイク42km、ラン10kmのコースを約400名の選手が駆け抜けます！



秋～冬：特産品である柑橘の収穫期
島の特産品の柑橘は10月初旬から収穫が始まります。佐木島では花崗岩でできた水はけが良い土壌で、太陽と潮風の恵みを受け、みかんのみかんが育ちます。

三原市役所

<https://www.city.mihara.hiroshima.jp/soshiki/21/teijuu.html>





島での仕事

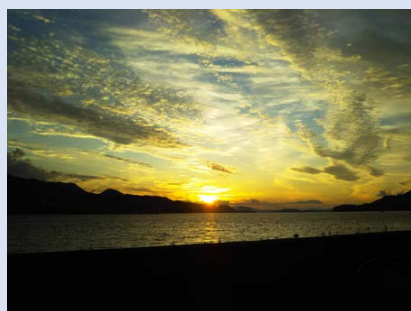
農業：休耕地多数あり。
農家からのアドバイスを受けながら
農業をすることが出来ます。



就職・アルバイト候補先：（島内）JA・鳴滝工業・
広島アグリネットファーム・谷本建設、
（島外）三原市内、隣の因島にある企業

ハローワーク三原

https://jsite.mhlw.go.jp/hiroshima-roudoukyoku/hello_work/hello_main/hw_mihara.html



＼佐木島の観光にはレンタサイクルが便利です！／

佐木島は、周囲12km程の小さな島です。起伏も激しくないので、のんびりサイクリングを楽しめます。

レンタサイクルは鷺港からすぐのみなと茶屋、または三原港で借りることができます。

また、せとうちサイクルーズPASSをご利用頂くと、お得にサイクリングを楽しんでいただけます。

●さぎしまレンタサイクル（みなと茶屋）

利用申込：みなと茶屋で申し込み

利用日：みなと茶屋の営業日（毎週 火・水・土・日）

利用料金：自転車1台 1日 500円

利用時間：9：30～17：00（みなと茶屋の営業終了時はカギはポストに返却）

●三原港レンタサイクル

<https://www.city.mihara.hiroshima.jp/soshiki/25/111124.html>

●せとうちサイクルーズPASS

<http://chu-ships.jp/setouchi%20shimanami.html>

