

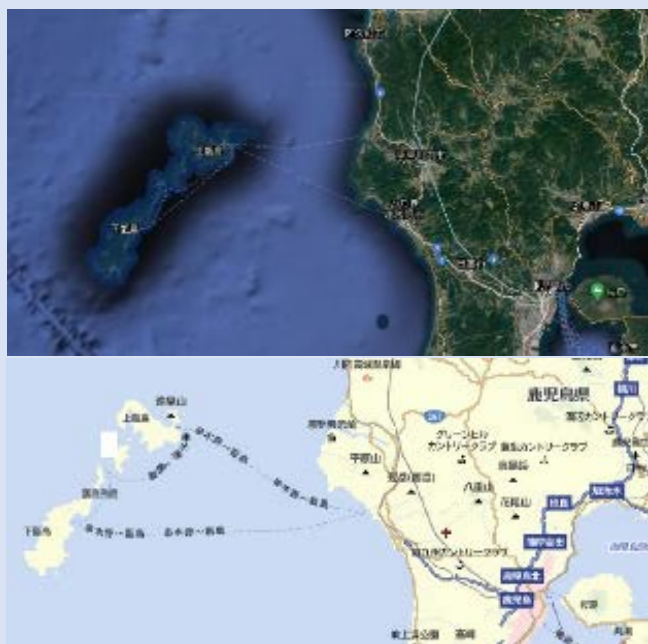


# 甌島列島（鹿児島）

Koshikishima-Retto

約8000万年前の地層から形成された断崖や、ウミガメが産卵に訪れる美しい白砂の海岸。

陸では薄紅色のカノコユリが草原一帯咲き乱れる風景、整えられた植栽に玉石垣の映える美しい武家屋敷通り。自然と風景を堪能した後は新鮮な魚介とおいしいお酒、人とのふれあいで満たされる島です。

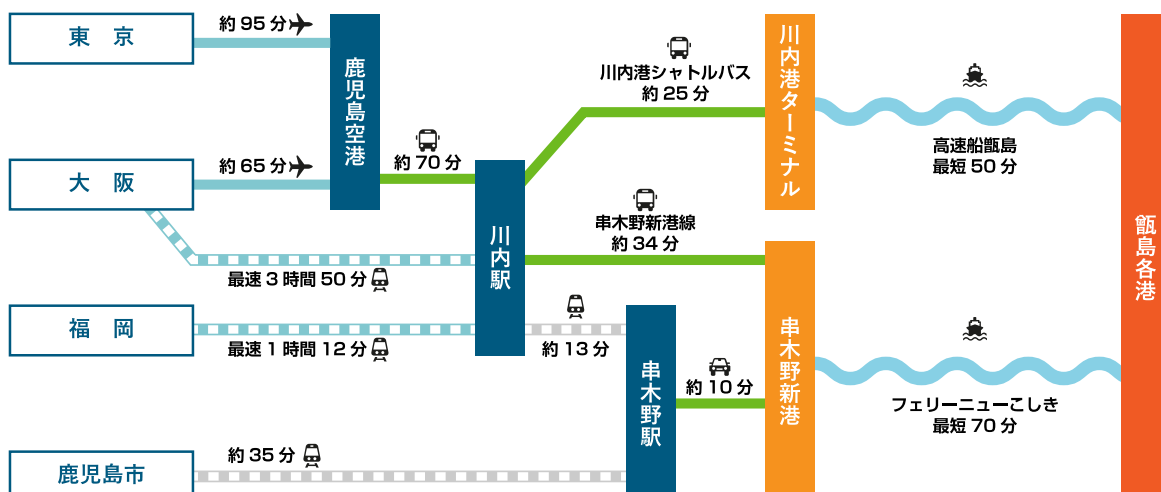


薩摩川内市公式HP

<https://www.city.satsumasendai.lg.jp/www/index.html>



アクセス  
マップ





# 観光情報



## 鹿島断崖(クルーズツアー)

甕島の鹿島が誇る断崖・奇岩を形成する地層は、一度は見てもらいたい大迫力の景色。高いところでは200mの高さを誇る断崖を船で真下から見上げられるのは非常に貴重な体験。太古の歴史を体感できるクルーズツアーです。  
※観光船かこのこ(中甕港発)での周遊となります。



住所: 下甕鹿島町

電話番号: 09969-2-1150

料金: 大人2,500円/小人1,300円(ツアー料金)

営業時間: 10:20、13:50、15:30発

駐車場の有無: 中甕港に有



## 甕ミュージアム恐竜化石等準備室

甕島列島「姫浦層群」から、肉食恐竜の歯と肋骨の恥部が発見されました。さらに約8000万年前の地層から歯根の一部が発見され、ケラトプス類と認められたのは国内初。実は甕島は化石の発掘でも有名な場所なんです。マラウイザウルスの全身骨格標本など多数の展示はお子様も大喜び間違いなしです。



住所: 鹿島町蘭牟田1457-10(鹿島支所内)

電話番号: 09969-4-2211

料金: 無料

営業時間: 8:30 - 17:15

アクセス: 長浜港より車で約30分

駐車場の有無: 有







# おすすめの宿



## FUJIYA HOSTEL (フジヤホステル)

築100年を超える古民家をリノベーションした豆富や「山下商店」が運営する1日4組だけの小さな島宿。運営する豆富やの手作り濃厚豆富と干物やさつまあげなど島の幸が堪能できる朝御膳は大人気。ガイドツアーや朝豆富見学などオプションツアーも充実。贅沢な時間を過ごせること間違いなしです。



住所: 里町里172番地  
電話番号: 070-2385-3663  
アクセス: 里港から徒歩20分程度



## 宿屋〇△□(まるさんかくしかく)

手打地区にあるアパートまるごと1室貸しの新しい宿泊スタイルの施設です。手打の浜まで徒歩3分の立地。島の魚介たっぷりの贅沢な食事は敷地内の別館で堪能できます。公道走行可能なエンジンカートのレンタルで楽しみも広がります。



住所: 下飯町手打1283番地1  
電話番号: 09969-6-5757  
料金: 素泊まり5,000円～  
営業時間: 要確認  
チェックイン・チェックアウト: IN 14:30  
ホームページURL: 直接HP有





# 島のグルメ



## 寿司膳かのか

甕島近海で捕れた魚介類のお寿司やお魚料理をご提供しております。中でも、甕島近海で養殖しているクロマグロは脂ものって最高に美味です！完全予約制の店内で甕島の恵みをご堪能ください。

住所: 上甕町中甕786-5  
電話番号: 09969-2-0023  
営業時間: 11:00~14:00  
18:00~22:00  
(オーダーストップ21:30)  
アクセス: 里港より車で約13分



## てうちん浜や

地産地消を基本として地元の食材を有効に活用した食事が喜ばれています。豊富なドリンク、新鮮な魚介類など素材を厳選した日替わりメニューなどおすすめのスポットです。レザークラフトなど島での体験もできます(要問合せ)。



住所: 下甕町手打61  
電話番号: 09969-7-0005  
営業時間: 10:00~14:00 (夜は予約制)





## コシキテラス

旧中甕港待合所の跡地に2016年にオープンしたコシキテラス。カフェスペースにはキビナゴ漬け丼、コシキテラス名物の断崖バーガーなどメニューも豊富。焼き立てパンが並ぶベーカリースペースも併設しており、ウッドテラスで海を眺めながら食べるのもよし。お土産もお買い求めいただけます。



住所：上甕町中甕383-3  
電話番号：09969-2-0525  
営業時間：9:30～18:00  
アクセス：里港から車で約15分  
駐車場の有無：30台



## 島からお取り寄せ



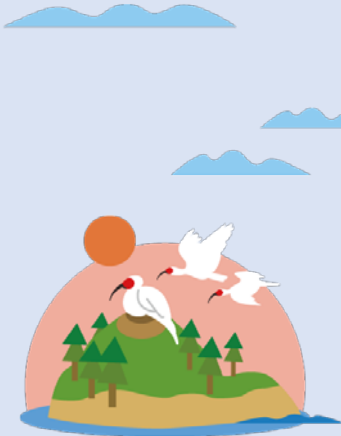
### ふるさと納税

<https://www.city.satsumasendai.lg.jp/www/contents/1522647005538/index.html>



## 漁師の沖漬けセット

沖漬けは、珍味でもあり酒の肴やご飯のおかずにも最適です。甬島近海で釣った季節の魚で作っており、捕れる魚が異なるので、様々な味、食感が楽しませてくれ美味しさは絶品です。冷凍宅配での配送。解凍してそのままお召し上がりください。  
値段:4,860円(送料込み)



## 吉永酒造飲み比べ3本セット

下甬島の手打にある吉永酒造の人気の焼酎をセットにしました。旨みとなる香味成分の調和を保ったふくよかな味わいの「甬州」、まろやかな風味に磨き上げられた古くから地元で愛されている「五郎」、やわらかな口当たりなのに深みのあるまろみ感が特徴の「亀五郎」とどれも人気の逸品です。  
値段:11,000円(送料込)各1,800ml×3種





# 島での暮らし



## 【祭り・イベント】

ウミネコまつり（5月）鹿島  
神祭り（シアノーノー）（11月10日）下甑  
甑大明神マラソン大会（11月中旬）上甑  
トシドン（12月31日）鹿島



## 【移住支援】定住取得・リフォーム補助金

若者等ふるさと就労促進奨励金、UIJターン者家賃等補助金、移住体験住宅

移住ガイドブック

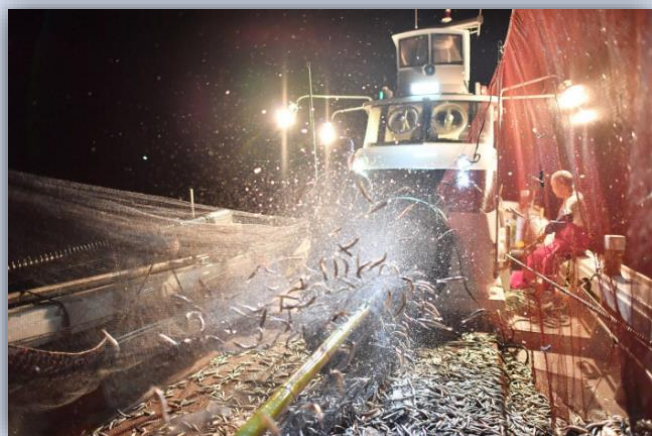
→ <https://www.city.satsumasendai.lg.jp/www/contents/1270046749584/files/1.pdf>

## 【主な仕事】

建設業、介護職、飲食業

就職情報はハローワークで検索！

→ <https://www.hellowork.careers>



甑島は、川内川河口（鹿児島県本土）から西方約30kmの東シナ海上に位置し、上甑島、中甑島、下甑島の有人3島と多数の無人島から構成されています。

かつての3島間の行き来は航路に限られていましたが、平成5年に「甑大明神大橋」と「鹿の子大橋」が開通して上甑島と中甑島が繋がり、残された下甑島も、今年完成した「甑大橋」により一つに結ばれ、陸路での行き来が可能となりました。これにより、島民（特に鹿島地域）の生活環境が向上し、船便の時刻という問題が解消された島内観光にも大きな影響を与えています。

「甑大橋」は、中甑島と下甑島を繋ぐ、全長1,533mの架橋で、現時点では鹿児島県内最長の長さを誇ります。平成18年度に事業化され、平成23年度より本体工事に着工し、令和2年8月29日に開通の運びとなりました。橋の両端には、元・薩摩川内市地域おこし協力隊の純浦彩さんが原型を手掛けた、ウミネコ像が施されており、晴天時は青い海と空を背景に海上ドライブが楽しめます。



# 島留学



## ウミネコ留学制度

通学する学校: 薩摩川内市立鹿島小学校

留学期間: 1年間(継続可)

留学形態: 里親型(実親負担3万円、市補助3万円)、  
孫戻し型(市補助3万円)、親子型(市補助3万円)

こしきしま 甌島 ウミネコ 鹿児島県薩摩川内市鹿島町

# 留学生募集

～ウミネコとカノコリと恐竜の里～

募集期間 令和2年7月1日～令和2年11月30日

対象 里親・家族・孫戻し留学

鹿児島市の自然の中で甌島の子どもたちと共に学ぼう!!

美観の負担は月額3万円です。(里親への委託料は月額6万円です、そのうち市が月額3万円補助します。)  
また、家族・孫戻し留学については、市が月額3万円補助します。  
給食費・教材費・学用品などの経費は、実親の負担となります。

**ウミネコ留学制度実施委員会**

〒896-1392 鹿児島県薩摩川内市教育委員会 下甌島教育課鹿島地域駐在  
TEL 09969-4-2211 FAX 09969-4-2672

詳細はホームページをご覧ください。ウミネコ留学制度

## 甌島とウミネコ

こしきしま (甌島)

鹿児島県薩摩川内市鹿島町の位置

九州自動車道

令和2年8月、「甌大橋」の開通で、「甌はひとつ!!」

平成27年3月に国定公園に指定された甌島の島嶼地区西部には、ウミネコが棲み・繁殖する断崖があります。春に生まれた幼鳥が甌島で巣立つのになんで、本地域では習字制度をウミネコ習字と名付けて、多くの子どもの巣立ちを見守ってきました。ウミネコの雛付けなどの海洋体験は、子どもたちの郷土への理解を深め、自然環境を考える良い機会となっています。甌島の愛称地は、ウミネコ繁殖地の南側で、市では文化財に指定し、市の共有財産として保護に努めています。

## 島留学に関するHP

<https://www.city.satsumasendai.lg.jp/www/contents/1470720911365/index.html>

## お問い合わせ先

薩摩川内市教育委員会 下甌島教育課鹿島地域駐在  
09969-4-2211